

Ca. 326,31 m² Nutzfläche Arztpraxis, weitere Praxen im Haus - ideal als Gemeinschaftspraxis geeignet



Ihr Ansprechpartner

Walter Schmitz GmbH Immobilien und Hausverwaltung

Gereonsplatz 23
41747 Viersen

Telefon: 02162 93160

Fax: 02162 931616

www.walter-schmitz.de

Objektdaten		Ausstattung und Merkmale	
Objektnummer	91927-7134	Garagen / Stellplätze	1/1
Objektart	Büro / Praxis	Nutzfläche	326,31 m ²
Ort	Dortmund - Körne	Gesamtfläche	326,31 m ²
Nutzungsart	GEWERBE,	Bürofläche	326,31 m ²
Zimmer	14		
Bezug	sofort		
Kaltmiete	3.335 € zzgl. MwSt.		
Kaution	11.907 €		

Beschreibung

Im Hause befinden sich: Zahnarzt, Ergotherapie, Physiotherapie, Podologie/med. Fußpflege, Internist/Hausarzt

Im EG befindet sich: Kaufland mit einer starken Kundenfrequenz

Ausstattung

Wasseranschlüsse in den Behandlungsräumen, verschweißte PVC Oberböden, abgehängte Akustikdecken mit integrierter Beleuchtung, mechanische Be- und Entlüftung, Notausgang zum Parkdeck, Aufzug, Röntgenraum.

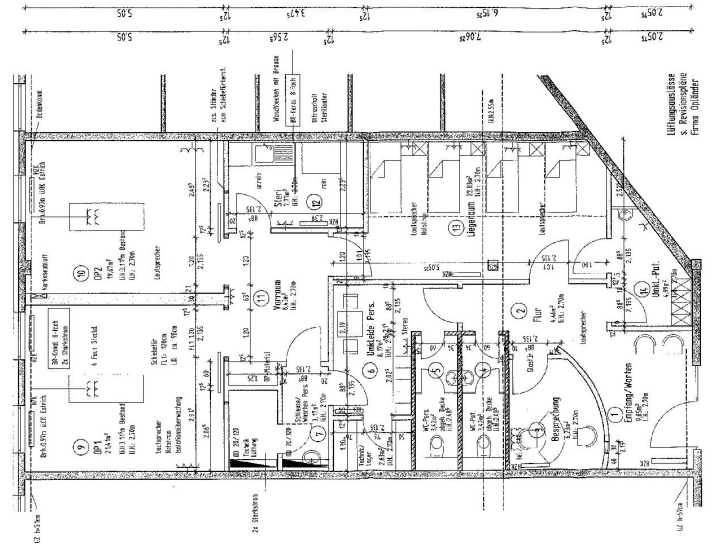
Lage

Die Mietflächen befinden sich im östlichen Vorort von Dortmund, der Zugang ist direkt im und am den Eingang des Kauflandes. Straßenbahn direkt vor der Tür. Hauptausfallstraße Richtung Unna und Stadtmitte Dortmund.

Bilder



Grundrisskizze



Grundrisse

