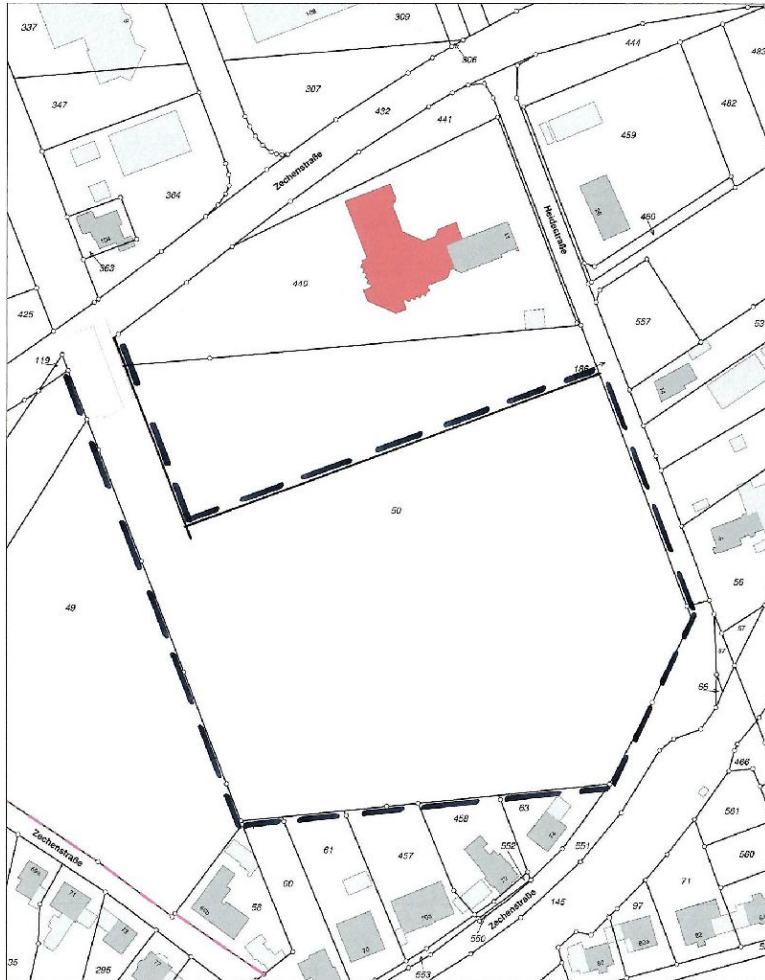


Gewerbegrundstücke zur kurzfristigen Bebauung



Ihr Ansprechpartner

Walter Schmitz GmbH Immobilien und Hausverwaltung

Gereonsplatz 23
41747 Viersen

Telefon: 02162 93160

Fax: 02162 931616

www.walter-schmitz.de

Objektdaten		Ausstattung und Merkmale	
Objektnummer	68336-5684	Zustand	gepflegt
Objektart	Grundstück	Grundstücksfläche	21.954,00 m ²
Ort	Unna - Königsborn		
Nutzungsart	GEWERBE,		
Provision	3,57 % inkl. MwSt		
Kaufpreis	658.620 €		

Beschreibung

Das Grundstück liegt an einer ausgebauten Straße. Erschließungskosten nach Baugesetzbuch §121 fallen nicht an. Die innere Erschließung wie z.B. Kanalanschluss, die Zufahrt so wie eine eventuelle Regenrückhaltung ist vom Käufer durchzuführen. Die Bebaubarkeit ist durch den vorhandenen

Bebauungsplan geregelt. (GE-Fläche) Einzelhandelsunternehmen sind nicht zulässig.

Lage

In guter, zentraler Lage bieten wir Ihnen dieses Gewerbegrundstücke zur kurzfristigen Bebauung. In wenigen Minuten sind die Autobahnen in alle Richtungen zu erreichen.