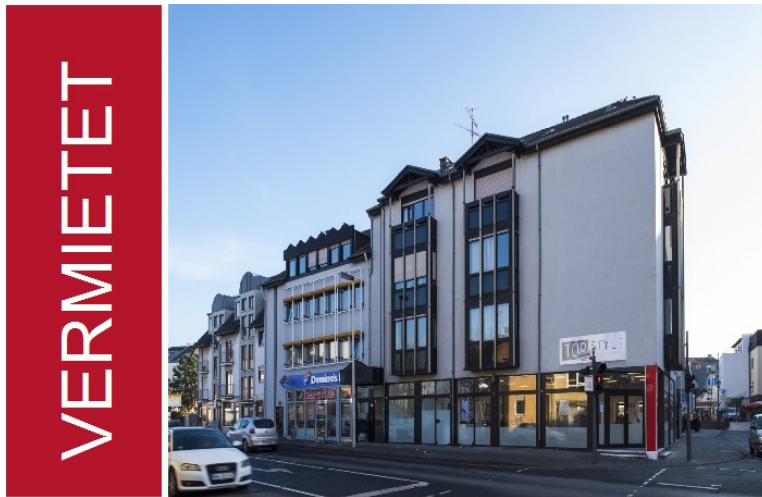


Renoviertes Apartment / Studentenwohnung mitten im beliebten Stadtteil Bonn-Duisdorf



Objektansicht

Ihr Ansprechpartner

Walter Schmitz GmbH Immobilien und Hausverwaltung

Gereonsplatz 23
41747 Viersen

Telefon: 02162 93160

Fax: 02162 931616

www.walter-schmitz.de

Objektdaten		Ausstattung und Merkmale		Angaben zum Energieausweis	
Objektnummer	65471-123-12AP	Zustand	neuwertig	Art	Bedarf
Objektart	Wohnung	Heizung	Gas	Energieeffizienz-klasse	G
Ort	Bonn - Duisdorf	Boden	Laminat	Endenergieverbrauch	229 kWh/(m ² ·a)
Nutzungsart	WOHNEN,	Einbauküche	x	Gültig bis	03.06.2024
Zimmer	2			Baujahr (nach Ausweis)	2005
Wohnfläche	50,00 m ²				
Baujahr	1980				
Bezug	01.06.2020				
Kaltmiete	550 €				
Kaution	1.650 €				
Nebenkosten	130,00 €				

Beschreibung

Das frisch renovierte, lichtdurchflutete Apartment ist mit einem neuen Laminat Bodenbelag verlegt und einer Pantryküche ausgestattet. Durch die großzügigen Fenstern in den beiden Räumen, erhalten Sie viel Tageslicht. Das Bad ist mit einer neuen Dusche und einem neuen WC ausgestattet.

Es handelt sich hierbei um Musterbilder eines Apartments mit ähnlichem Sanierungsstand.

Ausstattung

- Zentrale Gasheizung
- Pantryküche
- Abstellraum
- WC / Dusche
- Parkplatz in der Tiefgarage kann angemietet werden

Lage

Die begehrte Zentrums Lage Bonn-Duisdorf liegt im Westen Bonns. Angrenzende Stadtteile sind Hardtberg, Lengsdorf, Endenich, Lessenich/Meßdorf und Alfter. Die Duisdorfer Fußgängerzone ist für viele Bonner ein sehr beliebter Treffpunkt und ein wichtiger Bezugspunkt für Mitarbeiter der vier umliegenden Ministerien und diverser Behörden.

Der Ortskern hat sich als leistungsfähiges Zentrum mit Fußgängerzone entwickelt und bietet den Einwohnern beste Einkaufsmöglichkeiten. Neben einer Vielzahl von Supermärkten, Boutiquen und Geschäften für den täglichen Bedarfs bietet die Fußgängerzone auch gemütliche Cafés, Eisdielen und gute Restaurants. Fußläufig erreichbar sind viele Ärzte und Fachärzte, Kindergärten, Grund-, und weiterführende Schulen sowie Spielplätze, Banken, Theater, Sport- und Freizeitanlagen.

Sonstige Angaben

Energieausweis: Bedarfsausweis gültig von: 16.03.2013

Endenergiebedarf Wärme: 229 kWh/(m²a)

Wesentliche Energieträger Heizung: Befeuerung Gas

Energieeffizienzklasse: G

Baujahr: 2005

Bilder

Beispiel Arbeitsbericht



Beispiel Wohnbereich



Beispiel Küche



Beispiel Duschbad



Nahbereich



Fernbereich



Grundrisse

Grundriss

